

## ТЕРМОФЛЕКС® EPS UNDERFLOOR

### ИЗОЛАЦИОННА ПОДЛОЖКА ЗА ВОДНО ПОДОВО ОТОПЛЕНИЕ

топлоизолационна плоча за монтаж на водно подово отопление с дистанционери за фиксиране на отоплителни тръби с диаметър от 16 до 18 мм

#### Описание

ТЕРМОФЛЕКС® EPS UNDERFLOOR са изолационни плочи за бърз и ефикасен монтаж на водно подово отопление. Произведени са от експандиран полистирен (EPS) с висока плътност, много добри теплоизолационни свойства, които намаляват драстично топлинните загуби през пода и повишават ефективността на отоплителната система.

Плочите разполагат с дистанционери, които позволяват безпроблемното фиксиране на отоплителни тръби с диаметър вариращ от 16 мм до 18 мм. Дистанционните конуси са разположени така, че броят на тръбите и разстоянието между тях да могат да бъдат определяни индивидуално в зависимост от желания интензитет на отоплението.

ТЕРМОФЛЕКС® EPS UNDERFLOOR се полагат бързо и лесно, без да е необходимо използването на допълнителни елементи за закрепване на отоплителните тръби, които остават защитени от евентуални повреди по време на монтажа. Подходящи са както за домашни така и за промишлени инсталации на водно подово отопление, като покриват всички изисквания за обща кумулативна теплоизолация, както и за нива на транспортно натоварване на пода.

Могат да бъдат използвани също така и за поставяне на разнородни инсталации (газови, климатични, електрически и др.). Притежават точни размери и са устойчиви на стареене. Не променят формата си и не се свиват в периода на експлоатация.



#### Предназначение и свойства

##### Свойства:

- повишава ефективността на отоплителната система
- защитава тръбите от повреди по време на монтаж
- не е необходимо допълнително фиксиране на тръбите
- позволява регулиране на броя на тръбите и разстоянието между тях



## За полагане върху:

всички сухи, чисти и стабилни повърхности

## При монтаж на:

домашни водни подови отоплителни системи  
 промишлени инсталации на водно подово отопление  
 газови, климатични, електрически и др. инсталации

## Опаковки и разходна норма

### Разфасовки:

опаковка	к-во/м. ед.	палет
Пакет	10 плочи (7,2 м <sup>2</sup> )	-

### Разход:

за 0,72 м <sup>2</sup>	1 плоча
------------------------	---------

## Състав

Изолационни плочи от висококачествен експандиран полистиренов гранулат.

## Срок на годност и съхранение

Да се съхранява на закрито и сухо място при температура от +5°C до +30°C на разстояние най-малко 1,5 м от отоплителни тела. Да се пази от ултравиолетови лъчи (директно слънчево греене), влага и механични увреждания!

В неразпечатана опаковка и при правилно съхранение продуктът е годен за употреба 24 месеца от датата на производство.

## Указания за работа

- за тръби с диаметър: 16 – 18 мм
- обща дебелина: 40 мм
- размери на панела: 1200 x 600 мм
- коефициент на топлопроводност:  $\lambda = 0,030 \text{ W/mK}$

## Подготовка на основата

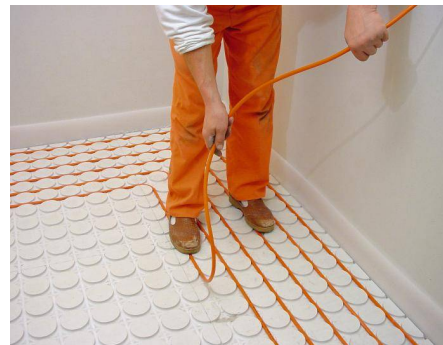
Повърхността трябва да бъде чиста и стабилна. Трябва да бъде без прах, кал или други замърсявания. Да не съдържа мазнини, битум и др. разделителни субстанции.

Влажността на основата не трябва да превишава 3%. При новоположени замазки, трябва да се изчака пълното им изсъхване.



## Начин на работа

Разстоянието между отоплителните тръби може да бъде 50 мм, 100 мм, 150 мм и т.н. (през 50 мм). След полагането на отоплителните тръби на мястото им между дистанционерите, отгоре се полага циментова замазка, като трябва да се внимава да не се увредят както подовата плоча, така и самите отоплителни тръби.



Много е важно да се обърне внимание на дебелината на замазката. Тя трябва да бъде с дебелина не по-малко от 45 мм, за да се предотврати възможността от напукване на замазката в следствие на термични напрежения, причинени от затоплянето на водата в тръбите.



## Внимание!

**Не е необходимо последващо фиксиране на отоплителните тръби – тази функция се изпълнява от дистанционерите!**

**При монтажа на системата за подово отопление и полагането на циментова замазка трябва да се внимава да не се увредят подовата плоча и отоплителните тръби!**

**Да се избягва стъпването върху подложката, за да не се увреди нейната повърхност!**

**Циментовата замазка над отоплителните тръби трябва да бъде с дебелина най-малко 45 мм!**

## Описание на опасностите

По наши сведения, този продукт не представлява особен риск при условие, че се спазват общите правила за промишлена хигиена и техника за безопасност.

Да се работи в добре вентилирани помещения или на открито! Да се съхранява извън достъпа на деца!

За повече информация виж Информационния лист за безопасност на продукта.



## Технически данни

Показател	Мерна единица	Стойност на показателя
Площ на панела	m <sup>2</sup>	0,720
Дебелина на плочата	mm	20
Височина на дистанционерите	mm	20
Разстояние между дистанционерите	mm	50
За тръби с диаметър	mm	16-18
Плътност на материала	kg/m <sup>3</sup>	32-34
Якост на натиск	kPa	21
Коефициент на топлопроводност	W/mK	0.030
Устойчивост на температури	°C	80
Реакция на огън	Европейски клас	Клас E

Информацията, която се съдържа в настоящият документ, се базира на познанията и последните технически постижения и опит, които имаме към датата на последната версия. Техническите препоръки по отношение на приложението, които ние даваме в подкрепа на купувачите и работещите с нашите продукти, са необвързващи и не са основание нито за договорни юридически отношения, нито за допълнителни задължения, произтичащи от договора за покупка. Те не освобождават купувачите от необходимостта сами да проверят приложимостта на продуктите съгласно указанията за всяко конкретно специфично приложение. Като производител ние гарантираме качеството на продукта, но не можем да въздействаме на условията и начина на неговата употреба. Полагането на продукта трябва да се извършва от квалифициран персонал.

